



Per ordinare : Tel 035927550

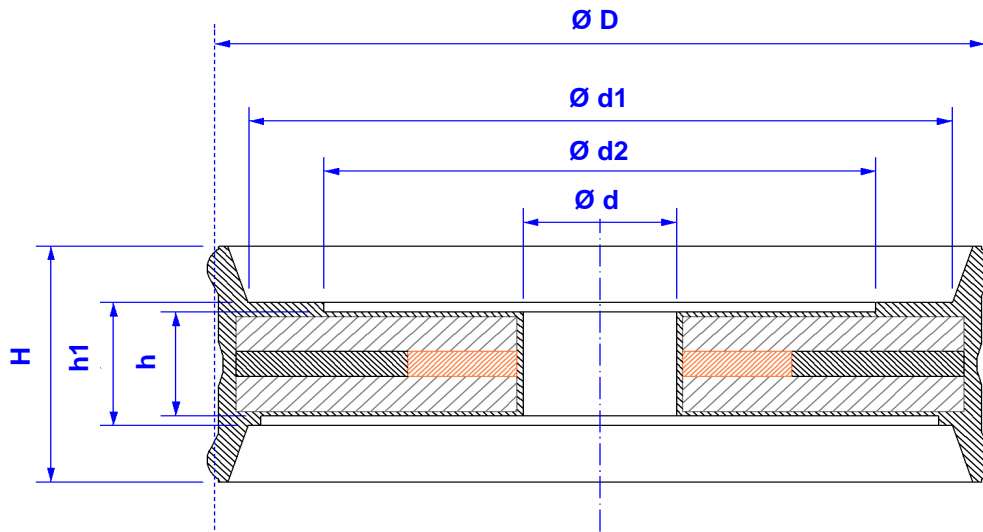
Fax 035927689

E-mail

com@elteguarnizioni.com



PISTONI INTEGRALI MAGNETICI SERIE E001M.....



CODICE	D	d	H	h	h1	d1	d2
E001M03208	32	8	20,5	10	12	26	16
E001M04010	40	10	24,5	11	13,5	34	23
E001M05010	50	10	24	11	13	43	25,5
E001M06316	63	16	29	12,5	15	56	40
E001M08016	80	16	30	13	15	71	55
E001M10020	100	20	33,5	15	18	90	72
E001M12520	125	20	33,5	16	20	115	90,5
E001M16027	160	27	38	19	21,5	148	110
E001M20027	200	27	42,5	20	23	185	150

UTILIZZO

Cilindri pneumatici per impiego con sensori magnetici tipo reed in sostituzione dei tradizionali finecorsa meccanici.

Nota: L'affidabilità del segnale dipende dalle condizioni di utilizzo, dal materiale del cilindro e dal tipo di sensore applicato.

ESECUZIONE

I pistoni sono composti da un nucleo centrale in acciaio, con funzione di sostegno e bloccaggio, ed un inserto di materiale magnetico.

La funzione di tenuta è effettuata direttamente dal rivestimento in gomma nitrilica antiolio per mezzo del profilo sagomato. Essendo realizzati in un unico blocco ottenuto direttamente al momento dello stampaggio consentono un facile montaggio senza la necessità di assemblare più componenti.

GAMMA

La serie E001M... viene prodotta normalmente in mescola antiolio (NBR). Su richiesta è possibile fornire la serie in gomma fluorurata (FPM).

CONDIZIONI DI IMPIEGO

MESCOLA NBR		MESCOLA FPM	
Temperatura	da - 5°C a + 80°C **	Temperatura	da - 10°C a + 150°C
Pressione max	≤ 10 bar	Pressione max	≤ 10 bar
Velocità	≤ 1 m/s	Velocità	≤ 1 m/s

** Su richiesta è possibile fornire gli stessi prodotti con mescola resistente alle basse temperature: da - 25°C a + 80°C

CARATTERISTICHE MAGNETICHE

Plastoferrite ANISOTROPICA orientata

Flusso magnetico alla rimanenza : 2400 Gs ± 2%